

” all-in-one ” デザイン 新時代のRTCAシステム



# 動態センサーカメラ iCam

- RCTAとは？Rear Cross Traffic Alert→後方進行エリアに対するアラート
- 後方警戒支援機能という表現もあります



40.5mm



38.25mm

小型簡易型RTCA

Full HD 720ピクセル  
水平2タイプ140° 165°

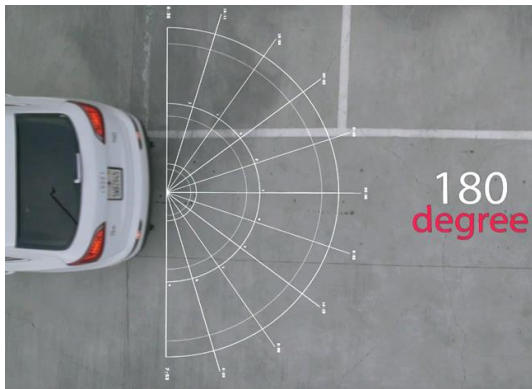
HDR 125dB以上

動作温度：-40～85°  
入力電圧：DC8～36V



## カメラ画像モニター機能

- iCam独自のアルゴリズムを駆使したアラート機能
- iCamに接近する移動障害をカメラ認識しモニター上にアラーム表示
- 映像認識用ECU(Electronic Control Unit)不要
- 全ての機能がカメラ本体内に「all-in-one」デザイン



180 degree 広角アングル



危険を察知すると・・・

- 1) モニター周囲の輪郭フラッシュ！
- 2) 移動障害物の接近方向矢印表示！
- 3) ピープ音標準（配線必要）！



ウォーニング画面例

※ナビパックはバック時のみ映像を見れます。  
※常時映像を見る場合はMCUボックスが必要です。

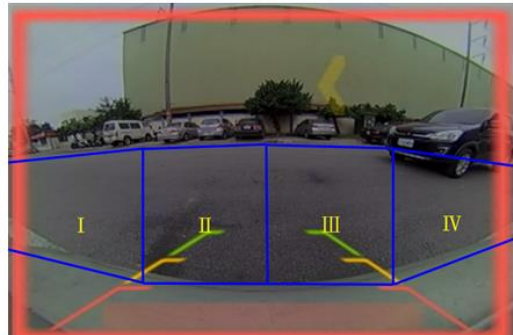
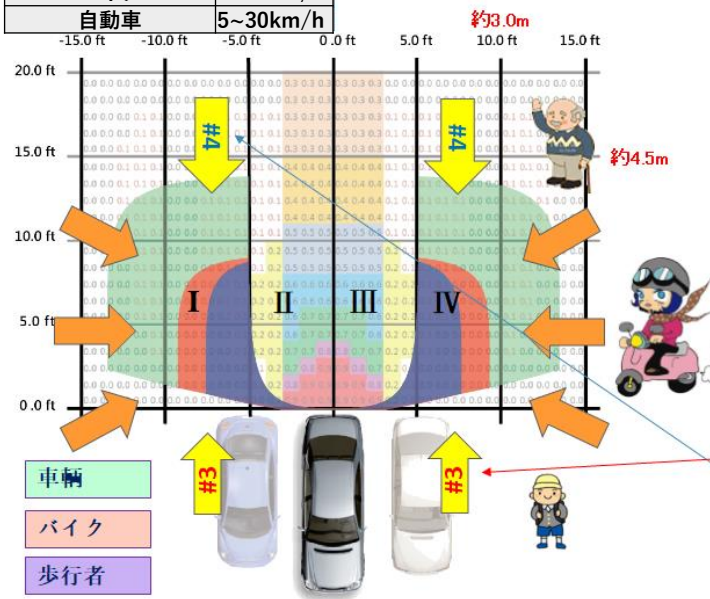
# 主な仕様

内容	iCam
重要な機能	RCTA
レンズの対角視野角度	180°
FOV(水平)	140°or 165°
FOV(垂直)	130°
入力	8V ~36V
解像度	720P
防水性能規格	IP 68
ダイナミックレンジ	More than 125 dB
最低照度	0.1Lux
動作温度	-40 ~ 85°C
承認の種類	RoHS/ VSCC/ CE/ FCC/ E mark

## 警告範囲とメカニズム(STD版iCam)

### 乗用車

100%検知する条件	
周囲の照度 60lux	
移動する障害物	スピード
歩行者	3~8km/h
バイク	5~25km/h
自動車	5~30km/h



状況 動きの方向に応じて障害物を警告する状況	アラーム
1ゾーンIに横方向から移動する障害物	Yes
2ゾーンIVに横方向から移動する障害物	Yes
3ゾーンIとIVで車両に接近する移動障害物 (左図上向方向)	Yes
4ゾーンIとIVで車両に接近する障害物 (左図下向方向)	No
5ゾーンII及びIIIの全ての移動障害物	No
6静止障害物	No



株式会社ウインズ・テクノロジー・ジャパン

千葉県八千代市ゆりのき台1-2-5 セントラルビル308

TEL : 047-455-3200 FAX : 047-455-3204

Wintech-J

[www.winds-tech.com](http://www.winds-tech.com)

販売特約店：